

Teknik Analiz

21 Ekim 2024

	Destek-1	Destek-2	Destek-3	Direnç-1	Direnç-2	Direnç-3
BİST100	8750.00	8680.00	8540.00	8940.00	9070.00	9165.00
X30YVADE	9810.00	9750.00	9592.00	9922.00	9990.00	10075.00
Ons Altın	2.700	2.685	2.585	2.747	2.774	2.800
EUR/USD	1.0860	1.0810	1.0745	1.0905	1.0960	1.1030
GBP/USD	1.2985	1.2940	1.2865	1.3065	1.3110	1.3170
EUR/GBP	0.8300	0.8285	0.8235	0.8385	0.8435	0.8475

BİST100

BİST100 endeksi Cuma günü 208 puan düşüşle 8793 seviyesinden günü ve haftayı tamamladı. Geçtiğimiz haftanın tamamında BİST100 endeksi %0,9 oranında düşerken bankacılık endeksindeki haftalık kayıp %5,7 oldu. Bankacılık sektörü hisselerine dair olumsuzluğun artması endeks genelini de negatif etkiliyor. Bu kapsamda 8750/8680 destek seviyeleri olup özellikle 8680 desteğinin kırılması halinde 8540/8200 desteklerine kadar düşüş sürebilir. Ancak, 8680/8750 destek bölgesinde denge sağlaması durumunda 8940 direncinin öne çıkacağına ve aşılması halinde 9000/9070 ve 9165 dirençlerinin test edileceğine dikkat edilmelidir. Özetle; yarın EREGL Perşembe ise AKBNK bilançoları endeksi için önemli olur. Teknik olarak ise 8680/8750 önemli destek hattıdır.

X30YVADE

10075 destek hattının kırılmasıyla düşüşün hız kazandığı kontratın teknik göstergeleri zayıf. Bu bağlamda, 9810 ilk destek noktası olup kırılması durumunda 9750/9592 desteklerine kadar düşüş sürebilir. Ancak, zayıf teknik görünüme rağmen 9810 üzerinde kalmayı başarması halinde 9922/9990 ve 10075 dirençlerinin test edilebileceğine dikkat edilmelidir. Özetle; 9800 ara destek bölgesi kısa vade için yön belirleyici bölge olarak izlenebilir.

XAU/USD

Rekorlar serisinin devam ettiği ons altının teknik göstergeleri güçlü görünüme sahip. Bu kapsamda, yükselen kanalın üst bandı 2747 ilk direnç olup aşılması durumunda 2774/2800 dirençlerine doğru yükseliş sürebilir. Buna karşın güçlü teknik görünüme rağmen 2700/2685 destek seviyeleri olup kırılması halinde 2653/2585 destek seviyelerine kadar düşüş riski göz ardı edilmemelidir. Özetle; yaklaşan ABD başkanlık seçimleri, Ortadoğu riski ve Fed faiz indirimlerinin süreceği beklentisi altını destekliyor. Teknik olarak ise 2685/2700 destek hattı önemlidir.

EUR/USD

Geçen hafta 1.0810 bölgesine kadar gerilemesinin ardından haftayı 1.0860 bölgesinde tamamlayan paritenin teknik göstergeleri zayıf. Bu kapsamda, 1.0860 üzerinde kalmaya devam etmesi halinde 1.0905/1.0960 ve 1.1030 dirençleri test edilebilir. Öte yandan, zayıf teknik görünüm nedeniyle 1.0860 altında 1.0810/1.0745 ve 1.0690 desteklerine kadar düşüş riskine dikkat edilmelidir. Özetle; güçlü ABD verileri, zayıf Euro Bölgesi ekonomisi ve yaklaşan ABD seçimleri pariteyi baskılıyor. Teknik olarak 1.0860/1.0810 destek bölgesidir.

GBP/USD

EMA-100 ortalaması 1.2985 hattında denge bulmasının ardından tepki çabaları gözlemediğimiz paritenin teknik göstergeleri zayıf. Bu kapsamda 1.2990 desteğinin kırılmasıyla 1.2940/1.2865 desteklerine dek düşüş sürebilir. Ancak zayıf teknik görünüme rağmen 1.3065 direnci üzerinde 1.3110/1.3170 ve 1.3265 dirençlerinin test edileceği ihtimali göz ardı edilmemelidir. Özetle; teknik olarak 1.2985/1.3000 destek hattı yön belirleyici konumdadır.

EUR/GBP

Teknik göstergelerin zayıf görünüme sahip olduğu paritede 0.8330 altında kaldıkça 0.8300/0.8280 ve 0.8235 desteklerine kadar düşüş sürebilir. Ancak teknik göstergelerin zayıf görünümüne rağmen 0.8330 üzerinde 0.8385 direnci ile 0.8400/0.8435 dirençlerinin test edileceğine dikkat edilmelidir. Özetle; ECB faiz kararından sonra zayıf görünüm devam ediyor. Teknik olarak 0.8330 hattı yön belirleyici konumdadır.



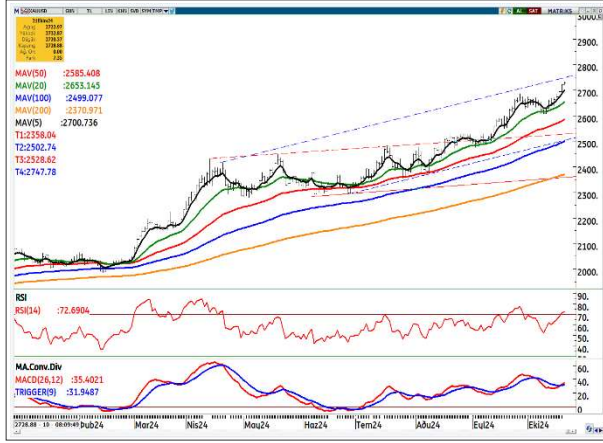
BİST100 Endeksi



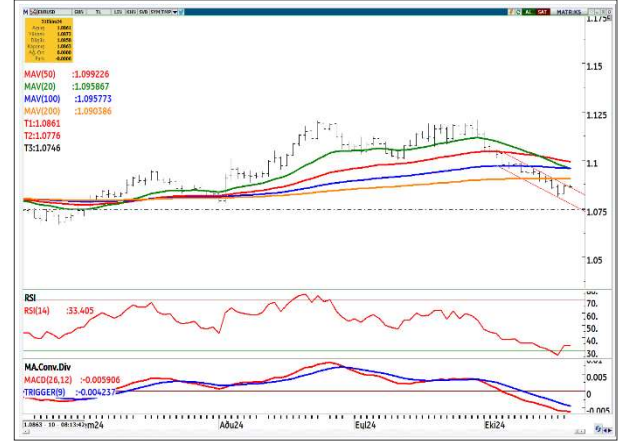
X30YVADE



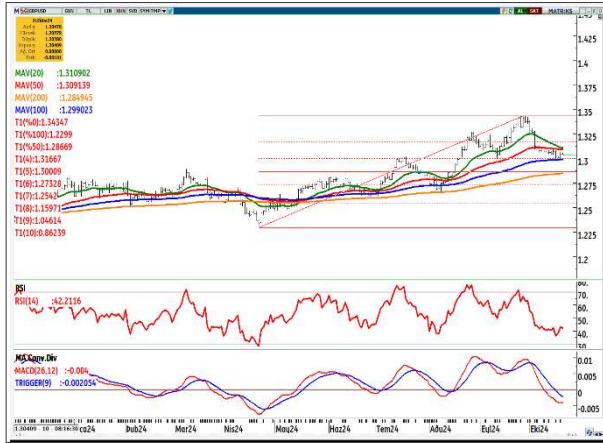
XAU/USD (Ons Altın/USD)



EUR/USD (Euro/ABD Doları)



GBP/USD (Sterlin/ABD Doları)



EUR/GBP (Euro/Sterlin)



*Grafikler için kaynak: Matrxs



“Burada yer alan yatırım bilgi, yorum ve tavsiyeleri yatırım danışmanlığı kapsamında değildir. Yatırım danışmanlığı hizmeti, yetkili kuruluşlar tarafından kişilerin risk ve getiri tercihleri dikkate alınarak kişiye özel sunulmaktadır. Burada yer alan yorum ve tavsiyeler ise genel niteliktedir. Bu tavsiyeler mali durumunuz ile risk ve getiri tercihlerinize uygun olmayabilir. Bu nedenle, sadece burada yer alan bilgilere dayanılarak yatırım kararı verilmesi beklentilerinize uygun sonuçlar doğurmayabilir. ING Yatırım Menkul Değerler A.Ş. Araştırma ve Strateji Bölümü tarafından sadece bilgi amaçlı olarak hazırlanmış olan bu rapor, hiçbir şekilde bir yatırım önerisi veya herhangi bir yatırım aracının doğrudan alımına veya satımına dair bir teklif veya referans olarak alınmamalıdır. Geçmiş performans takip eden dönem için bir gösterge değildir. Bu raporda sunulan bilgilerin yayım tarihi itibarıyla yanlış/yanıltıcı olmamasına özen gösterilmiş olmasına karşın, ING Yatırım Menkul Değerler bilgilerin doğru ve tam olmasından sorumlu değildir. Bu raporda yer alan bilgiler herhangi bir uyarı yapılmadan değişebilir. ING Yatırım Menkul Değerler ve çalışanlarının bu raporda sunulan bilgilerin kullanılmasından kaynaklanabilecek doğrudan ve/veya dolaylı zararlardan ötürü sorumluluğu bulunmamaktadır. Raporun, telif ve diğer hakları saklıdır; herhangi bir amaçla ING Yatırım Menkul Değerlerin izni olmadan raporun tamamı veya bir kısmı başka bir yerde yeniden yayımlanamaz, dağıtımı yapılamaz.”

